



Politecnico
di Bari

CONFIGURAZIONE STANZA TEST, PROVE ED ESIGENZE DI RETE

PRIMA DEI TEST

I DISPOSITIVI NECESSARI E COME ALLESTIRE LA STANZA

Per poter sostenere il TEST è necessario:

- avere tutti gli strumenti riportati qui di seguito:
- **una connessione alla rete internet stabile;**
- un **computer fisso o portatile** (da qui in avanti PC), collegato alla rete elettrica e connesso a Internet;
- uno smartphone o tablet (da qui in avanti **dispositivo mobile**) che sia:
 - iOS 8.0 o versioni successive, Android 5.0 o versioni successive, Windows 10 mobile (verificare nelle informazioni di sistema del dispositivo mobile);
 - collegato alla rete elettrica, connesso a Internet e dotato di videocamera;
- Tutti i candidati saranno invitati tramite WEBEX; il predetto invito specificherà che la connessione a WEBEX dovrà avvenire necessariamente tramite uno dispositivo mobile di proprietà del candidato.
Ricevuto l'invito, i candidati dovranno:
 - scaricare e installare sul proprio dispositivo mobile il software della Webex (Cisco Webex Meeting);
 - registrarsi alla WEBEX utilizzando lo stesso indirizzo mail su cui hanno ricevuto l'invito (una sola volta) e indicare il proprio nome e cognome. Una volta avviata la connessione WEBEX il candidato potrà effettuare la prova utilizzando il software "SEB", che dovrà aver preventivamente provveduto a installare sul suo computer come da istruzioni di seguito riportate.
- **folgi completamente bianchi** per gli appunti e **una penna;**
- la possibilità di utilizzare **una stanza della propria abitazione** che abbia un'unica porta d'accesso, che sia silenziosa, priva di altre persone e correttamente illuminata nella quale allestire uno spazio con gli elementi sottoelencati.



Per verificare che la connessione internet sia stabile, il PC sia adatto alla prova ed evitare eventuali problemi tecnici durante lo svolgimento del TEST è consigliato **fare una prova di connessione tramite SEB**

Se durante la **prova di connessione** dovessero esserci problemi tecnici, è necessario assicurarsi di:

- aver disattivato l'antivirus, sospeso gli aggiornamenti automatici di sistema e avere aperte solo le applicazioni previste per la simulazione
- aver abilitato nel browser Javascript e cookie;
- essere gli unici/le uniche a utilizzare la connessione durante lo svolgimento della **prova**
- avere una connessione internet adsl o connessione fibra;
- avere una connessione internet con una banda minima di 600kbps (in upload) e 1.2 Mbps (in download); si può verificare attraverso gli *speed test* utilizzabili online;
- avere nel proprio PC un processore Intel con Dual core da 2 GHz (per esempio Intel i3, i5, i7 o superiore) oppure AMD equivalente (per esempio RYZEN 3, 5, 7 o superiore), e 4 GB di RAM (verificare nelle informazioni di sistema del PC);
- avere installato nel PC uno di questi sistemi operativi: Windows 7 o versioni successive, MacOS X 10,13 o versioni successive,
- avere nel PC un monitor con una risoluzione di almeno 1024x768 o superiore (verificare nelle impostazioni schermo);
- **Si consiglia l'uso del browser FIREFOX**

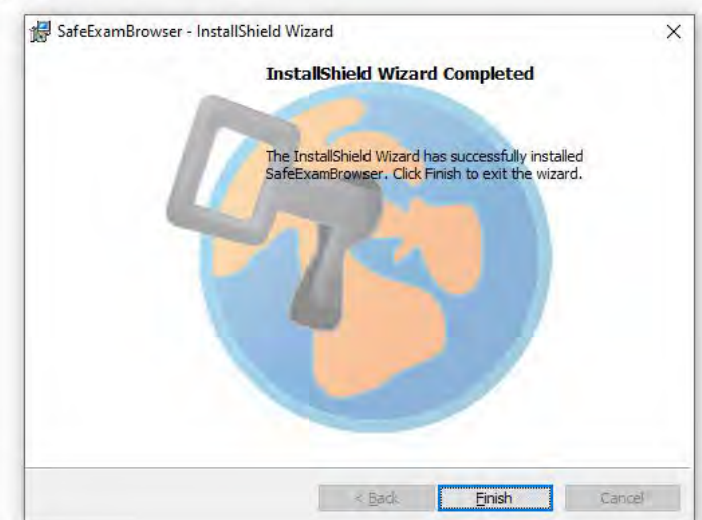
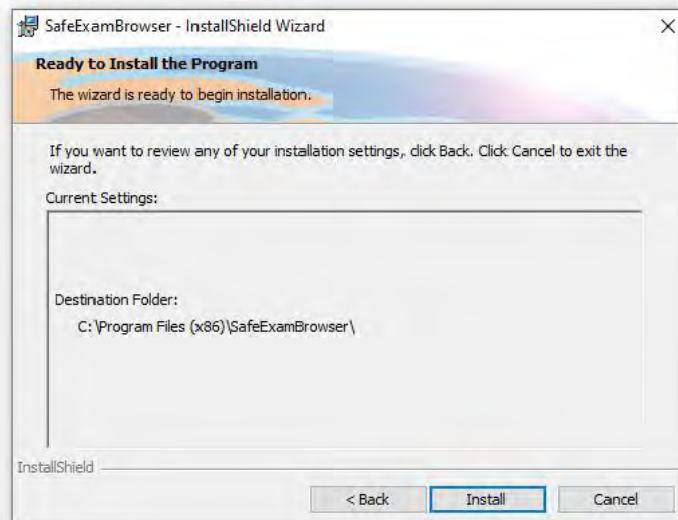
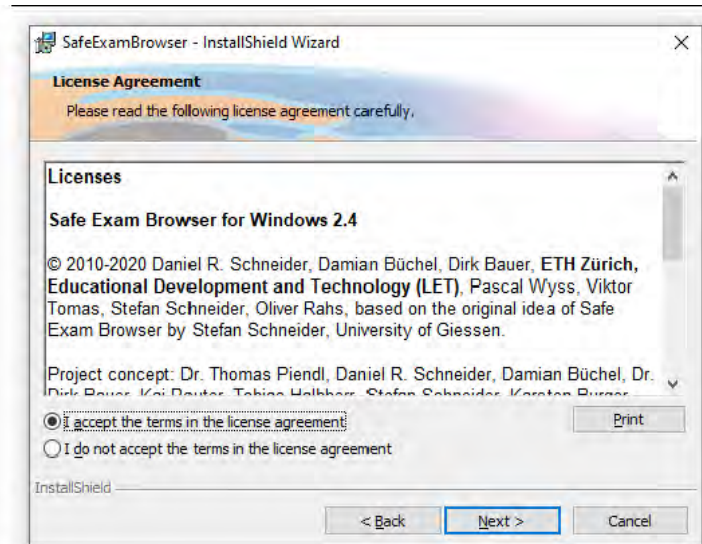
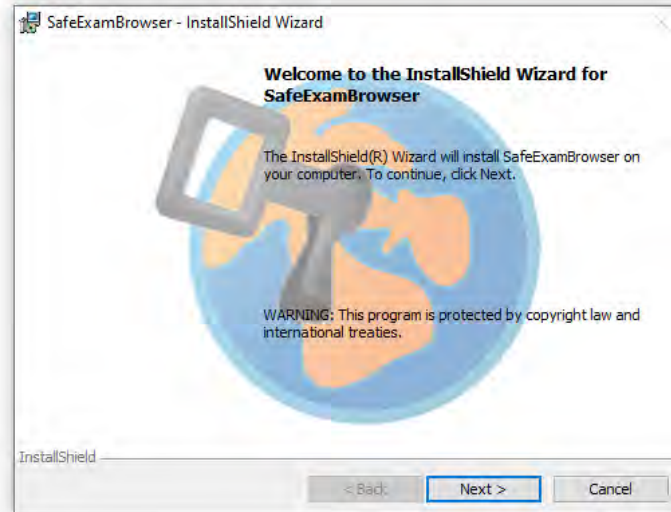
Installazione di SAFE EXAM BROWSER

SISTEMI WINDOWS

Effettuare il download dell'applicazione dal sito:

https://sourceforge.net/projects/seb/files/seb/SEB_2.4/SafeExamBrowserInstaller.exe/download

Seguire le istruzioni per l'installazione come illustrato di seguito.



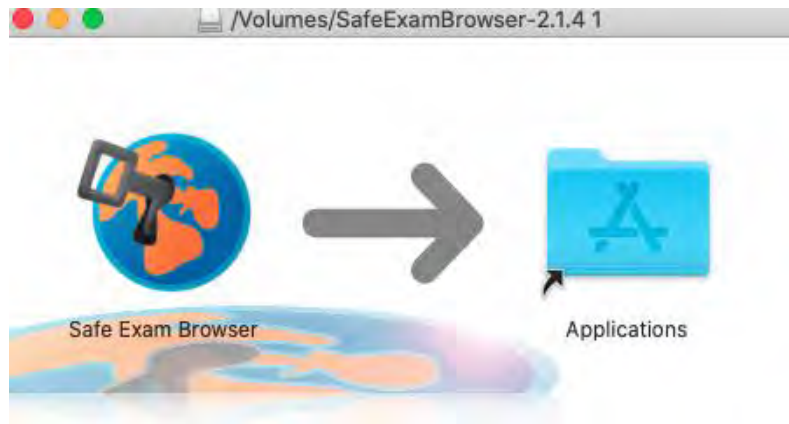
SISTEMI MacOS

Effettuare il download dell'applicazione dal sito:

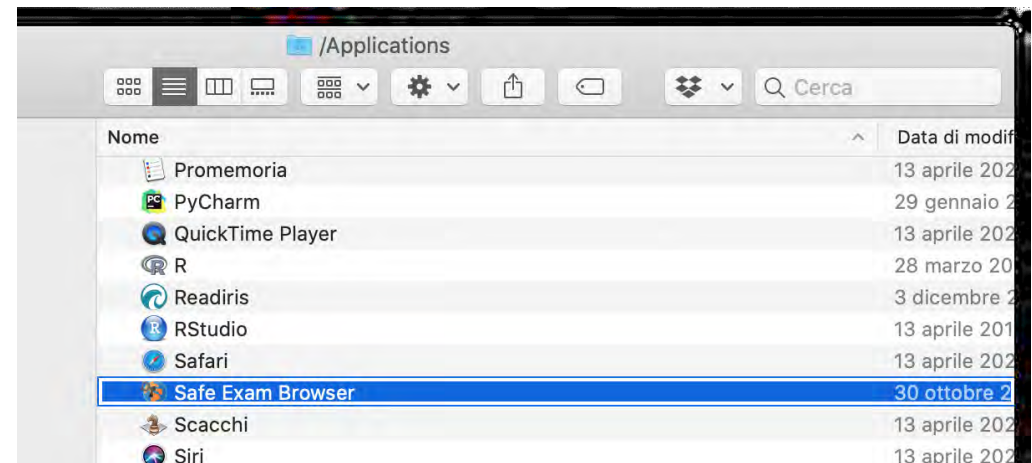
https://sourceforge.net/projects/seb/files/seb-macosx/seb-macos_2.1.4/SafeExamBrowser-2.1.4.dmg/download

Terminato il download avviare l'installazione del software facendo doppio click sul nome del file dmg scaricato.

All'interno della finestra mostrata di seguito, trascinare l'icona "Safe Exam Browser" sull'icona "Applications".



L'applicazione Safe Exam Browser dovrebbe comparire adesso nell'elenco delle applicazioni disponibili sul proprio computer.



SISTEMI IOS

Effettuare il download dell'applicazione dal sito: https://safeexambrowser.org/download_en.html

ATTENZIONE

Scaricare la versione di SEB idonea per il proprio S.O.

Dopo l'installazione non eseguire l'app.

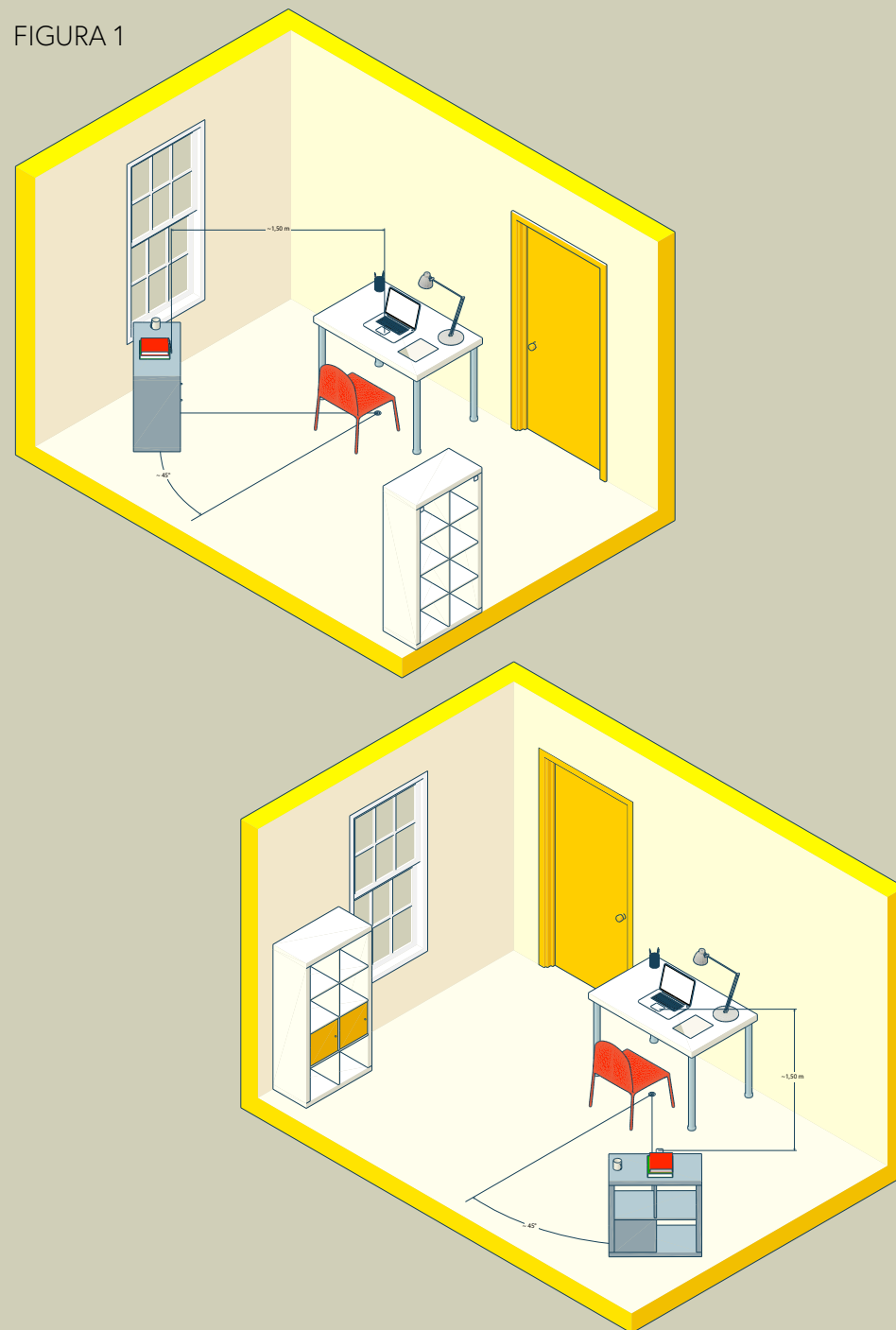
Selezionare il file ricevuto con estensione **Concorsi_Poliba.seb**

alla richiesta password DIGITARE : **TAI**

COME PREPARARE LA STANZA

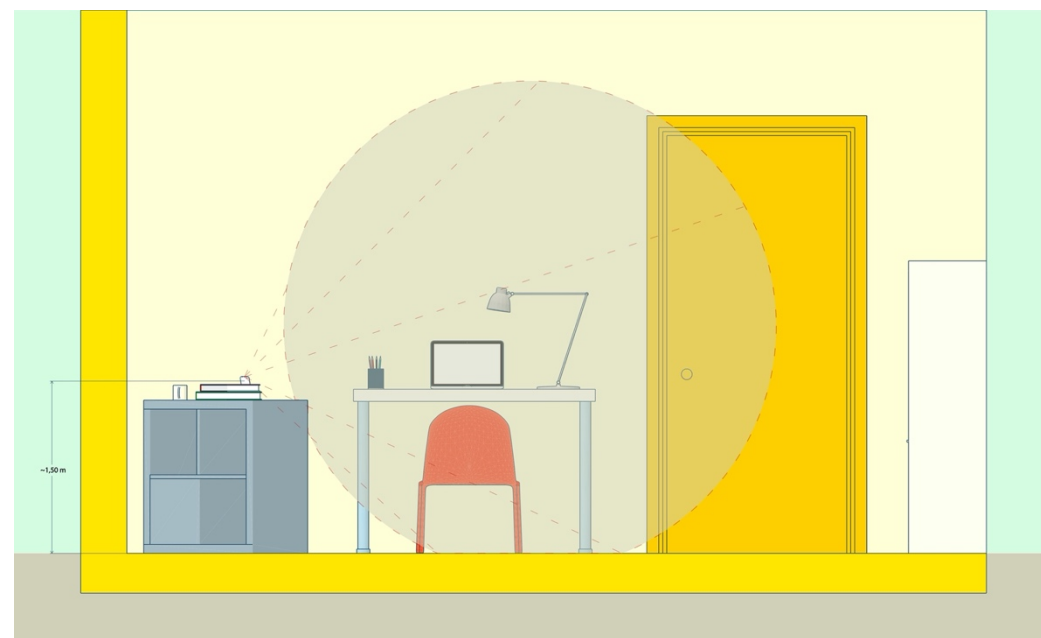
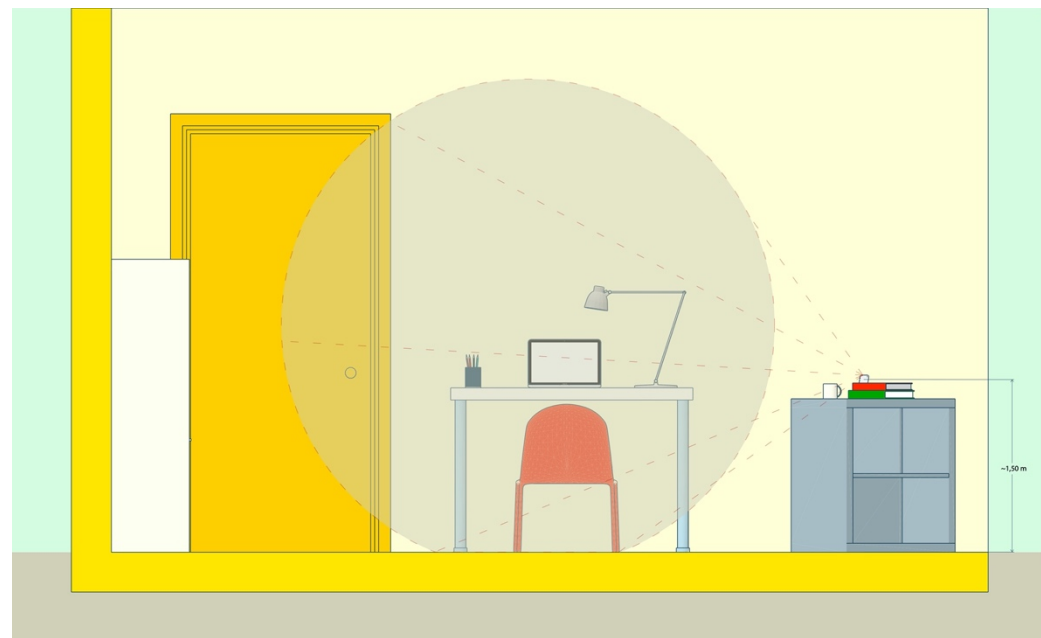
- allestire la stanza, almeno **45 minuti prima dell'orario previsto per il test**, rispettando le indicazioni qui di seguito riportate (FIGURA 1):
 - scegliere una stanza della casa silenziosa e correttamente illuminata (studio, cucina, camera da letto, etc.);
 - posizionare il monitor del PC e il dispositivo mobile in modo tale da evitare riflessi e abbagliamenti, quindi con la fonte di luce (naturale o artificiale) che si propaga preferibilmente da destra o sinistra;
 - posizionare alle proprie spalle un supporto (libreria, mensola, treppiede etc.) su cui, **solo quando la commissione d'aula virtuale lo richiederà**, si dovrà collocare il dispositivo mobile con l'inquadratura della videocamera rivolta alla scrivania; il supporto dovrà avere (FIGURA 1):
 - un'angolazione rispetto alla scrivania di circa **45°**;
 - un'altezza da terra massima di 1,50 metri;
 - una distanza dalla scrivania di circa 1,50 metri;
 - durante lo svolgimento del test, il dispositivo mobile dovrà essere collegato ad una presa di corrente; in alternativa la batteria dovrà **avere almeno 2 ore di autonomia**;

FIGURA 1



- durante lo svolgimento del test, la **porta della stanza dovrà essere chiusa e dovrà rientrare nell'inquadratura del dispositivo mobile** (FIGURA 2);
- verificare che la videocamera del dispositivo mobile non inquadri oggetti e cose presenti nell'ambiente che possano far risalire ad informazioni sui dati sensibili (ad esempio libri, testi sacri, fotografie e vestiario) di chi sostiene la prova o dei suoi conviventi,

FIGURA 2



COME POSIZIONARSI IL GIORNO DEL TEST

il giorno del test, si dovranno indossare indumenti in cui non è possibile nascondere oggetti (per esempio felpe con tasche, giacche, giacconi) e ci si dovrà disporre nel seguente modo:

- posizionarsi in maniera centrata rispetto allo schermo del PC; (FIGURA 3);
- sulla scrivania dovranno essere presenti: PC, fogli completamente bianchi, una penna e il documento di riconoscimento; qualsiasi oggetto o strumento diversi da quelli precedentemente elencati dovranno essere rimossi, salvo gli strumenti compensativi riconosciuti dalla sede universitaria a studenti e studentesse con DSA e/o con disabilità (FIGURA 4);
- avere con sé il dispositivo mobile con cui ci si collegherà in WEBEX per l'accesso all'aula virtuale; il dispositivo mobile potrà essere posizionato sul supporto alle proprie spalle solo quando la commissione d'aula virtuale lo richiederà (FIGURA 5).

FIGURA 3

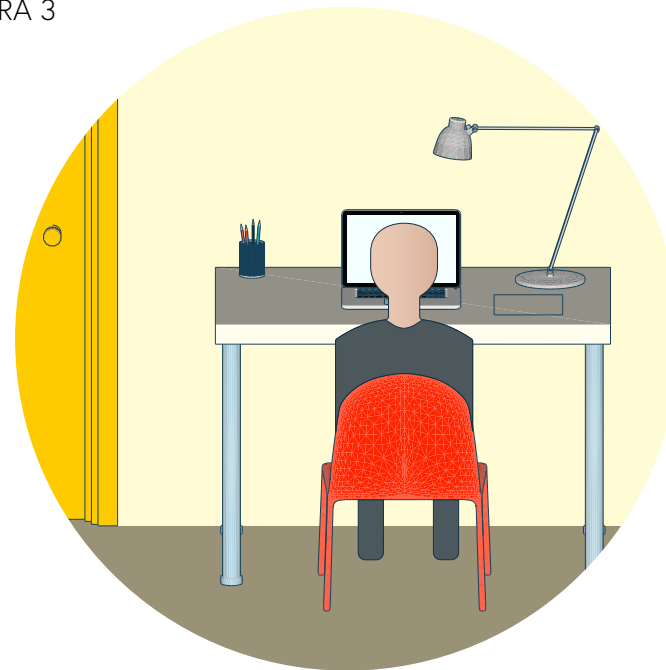


FIGURA 4

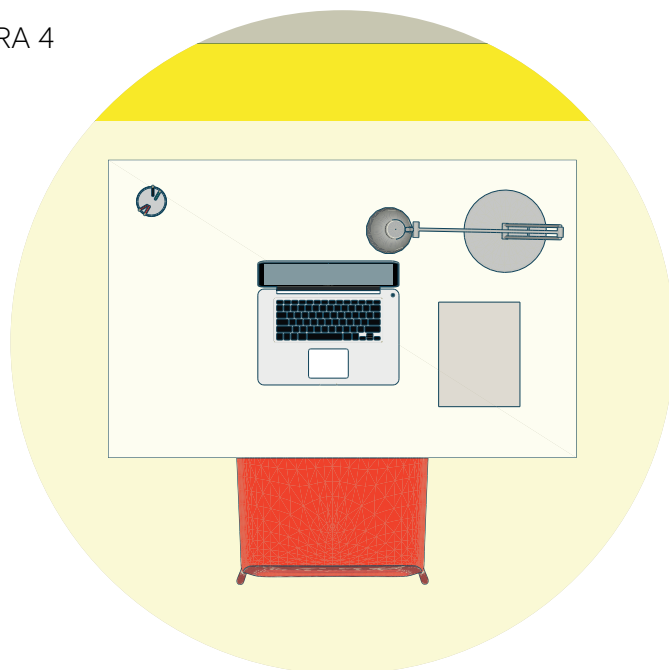


FIGURA 5

